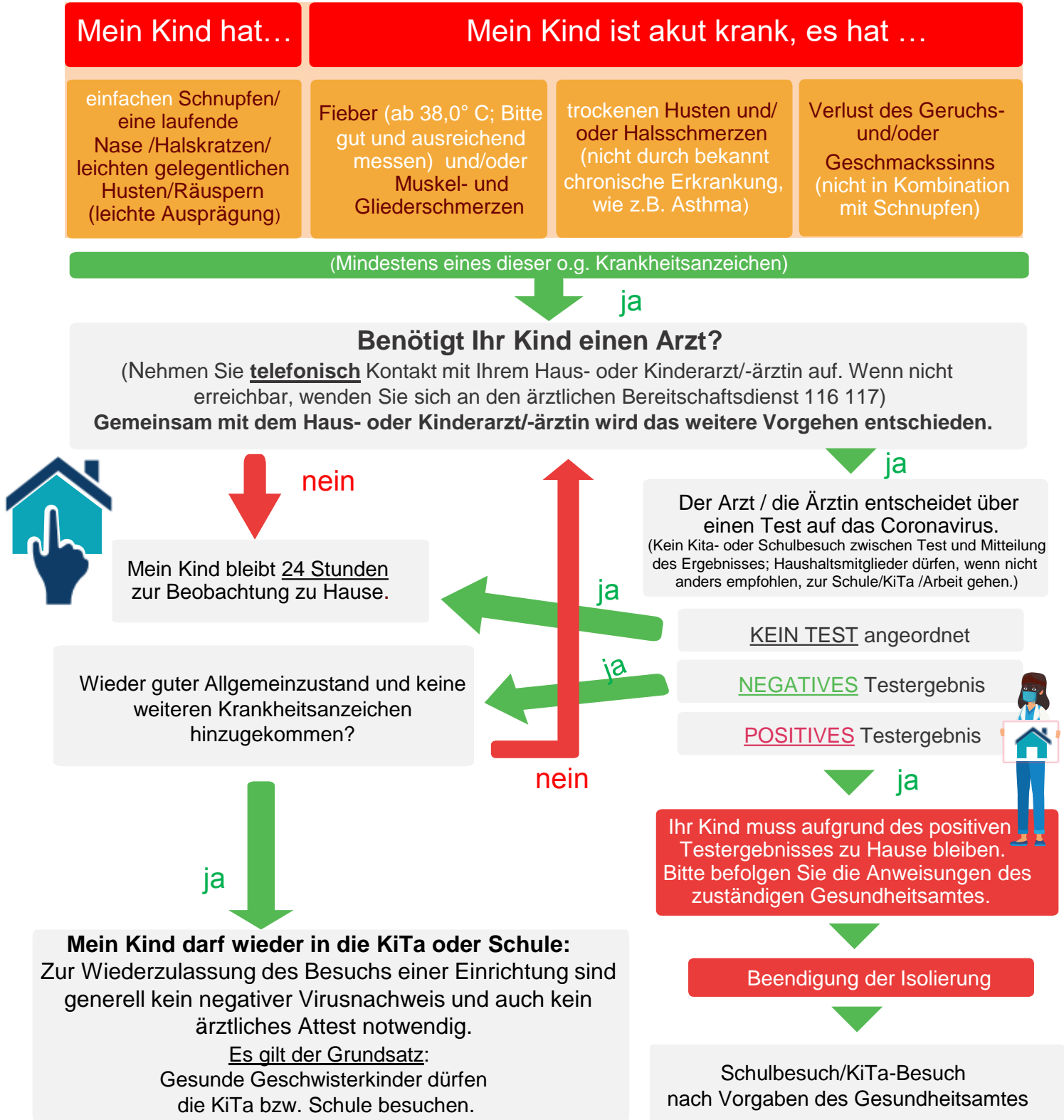


Umgang mit Krankheitsanzeichen bei hohen Infektionszahlen

(gültig ab dem 26.10.2020, ersetzt den Plan vom 01.10.2020):

Darf mein Kind in die Kindertageseinrichtung (KiTa) oder Schule?



Bitte informieren Sie bei akuten Krankheitsanzeichen Ihres Kindes umgehend Ihre Kindertageseinrichtung bzw. Schule. Wenn Ihr Kind während des KiTa-Besuchs/Schulbesuchs akute Krankheitszeichen zeigt, ist die KiTa/Schule gehalten, Sie darüber zu informieren. Bitte denken Sie daran, dass es eine gemeinsame Aufgabe von Eltern und Kita bzw. Schule ist, alle Kinder und das Personal sowie deren Familien vor einer Infektion zu schützen.